

Mise en place de Feuilles de temps (CRA)



Microsoft

Specialist

Managing Project and
Portfolios with Project
Server 2013 Specialist

Didier Maignan

Tél : (33) 01 77 46 83 49



e-Labor
Conseil



Notre Activité

Mise en place d'outils et de méthode de Feuilles de temps et suivi de projets

- Mise en place Microsoft Project OnLine, SharePoint et Project Server 2013
- Mise en place de feuilles de temps
- gestion de portefeuilles de projets ou d'affaires
- gestion collaborative des projets et de leurs documents,

Assistance fonctionnelle et technique

- Tierce Maintenance applicative (TMA) spécialisée sur Project OnLine depuis la version 2002 en relation directe avec Microsoft Corporation

Assistance Planification de projet

- Apports d'ingénieurs planning sur site plein temps ou temps partiel
 - Ingénieurs certifiés PMP et MSP
- Audit de planning de projet complexe
- gestion de plans de charge et de planning d'équipes,

Formation

- Méthodes (planification, coutenance, conduite de projet)
- Outils (Project, Project OnLine, Project Server)

Quelques références

Industrie

Collectivités



Ministères



Services



Banque



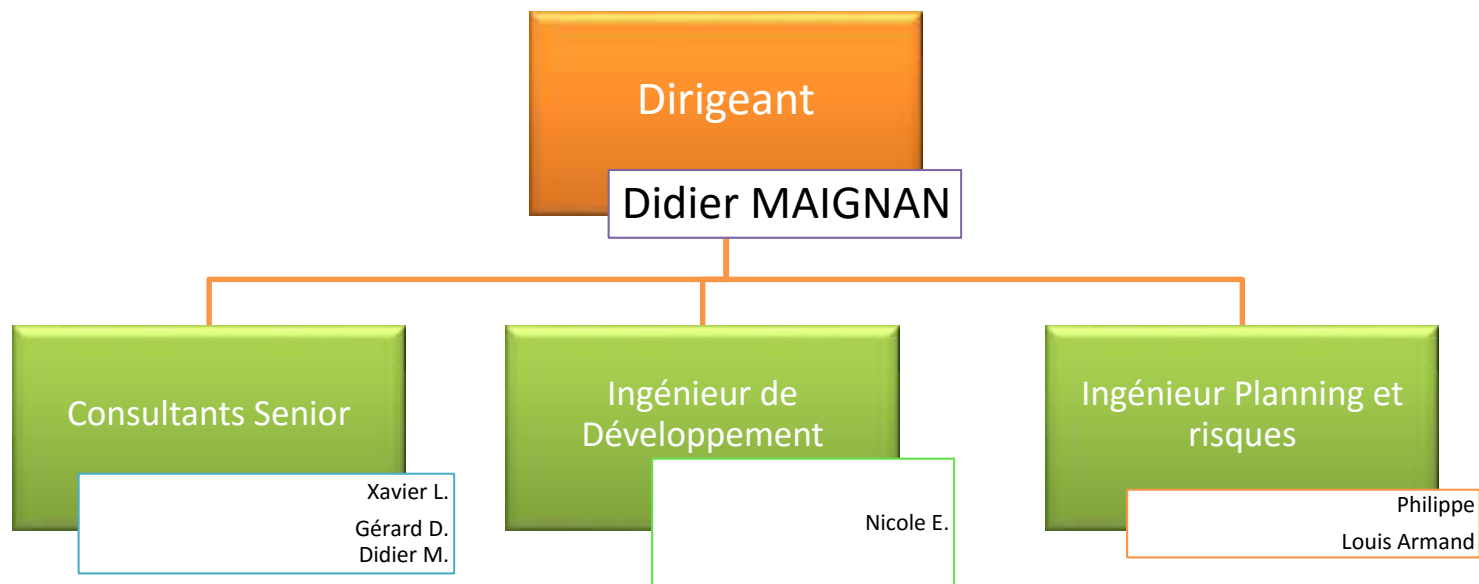
Conseil

Organisation de l'équipe

Site web :

FR : <http://www.e-labor.fr/index.php>

EN : <http://www.e-labor.net/index.php>



La vision de l'éditeur



Gestion Taches



Gestion du travail



Gestion de
portefeuille
projets

Gestion des temps des projets du travail des taches à travers
tous les périphériques

Périmètre fonctionnel Project Online

Gestion
opérationnelle
des projets

Gestion
stratégique de
portefeuille

Rapports et
tableaux de bord

Gestion des
ressources et
plans de charge

Saisie de l'activité
(feuilles de
temps)

Collaboration
(SharePoint,
Yammer)

Gestion des coûts



Les utilisateurs de Project OnLine

- Plutôt PME
- Ayant plusieurs sites ou agences
- Va de 3 utilisateurs à 1000
- Services Energie et technologies



Rôle des utilisateurs

Standard

Visionneuse

DG, Commercial



**Responsable
de portefeuille
de projets**
Management



**Respon-
sables de
projets**
Planificateur



**Administrateurs
fonctionnels**

Paramètre l'outil



**Administrateurs
délégué**

*Partenaire éventuel
d'assistance*



**Responsable de
Ressources**
Chef de service

[valide]

Membres d'équipe
« Ressource »

Bénéfices des Feuilles P.O.L.

❖ Sécurité élevée

❖ Les données sont cryptées : impossible de décrypter pour un hacker

❖ Gain de temps sur la saisie des temps

❖ Feuille pré remplie pour les collaborateurs

❖ Possibilité d'automatiser la validation

❖ Permet de facturer, de prévoir et de contrôler la rentabilité

❖ Rapports visuels et parlant

❖ Gain de temps en Recherche de documentation :

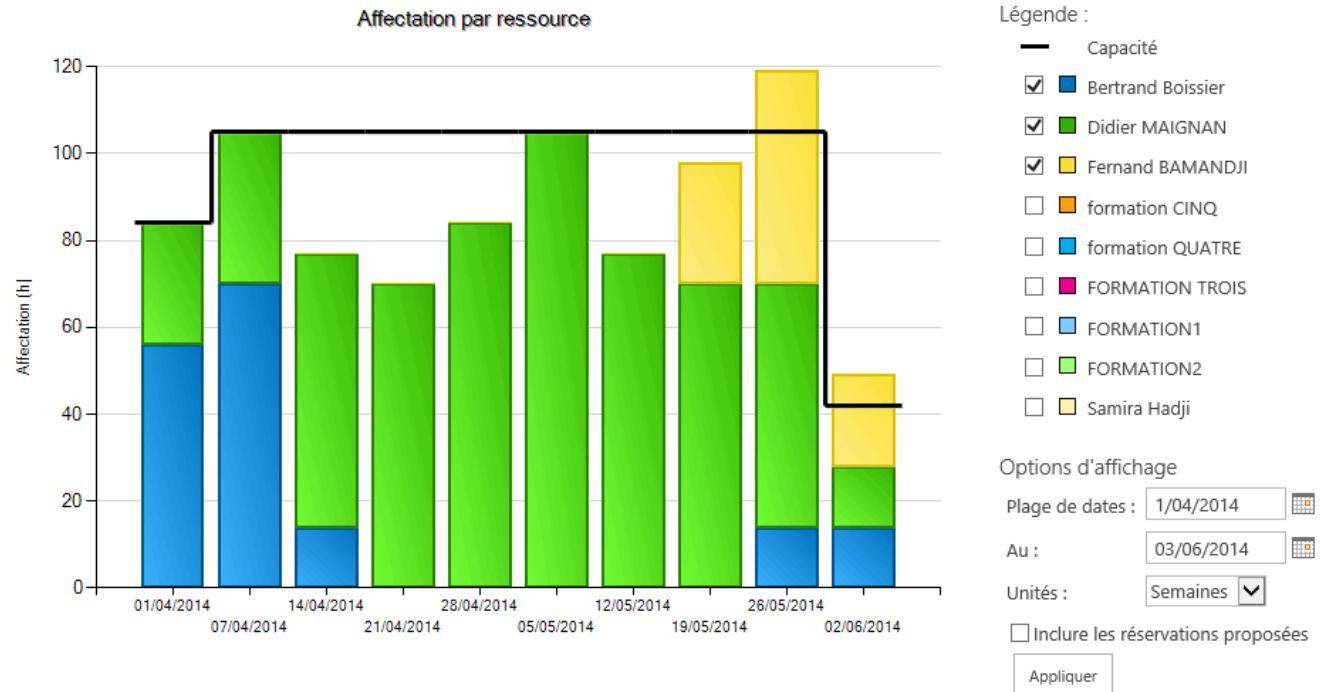
❖ L'équivalent de Google sur des documents internes



Prise de décisions basée sur l'analyse des données

L'accès à des tableaux de bord récapitulatifs,

à des rapports détaillés, à des plans et à des calendriers destinés à vous aider à gérer des projets différents



Feuilles de temps unifiée avec approbation simple

- La charge approuvée va dans la feuille de temps ET dans le Planning
- Tous types de lignes approuvées
- Approbation automatique possible

Collaborateur



Chef de Service

Ma Feuille de temps



Soumission



Chefs de projet

Administratif
% Taches
Reste à faire

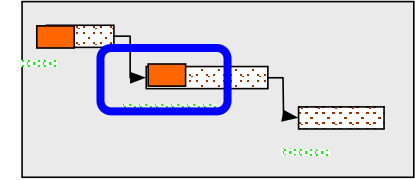
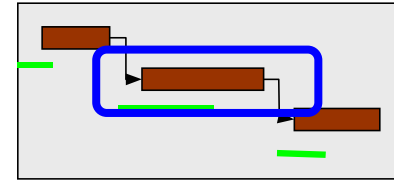
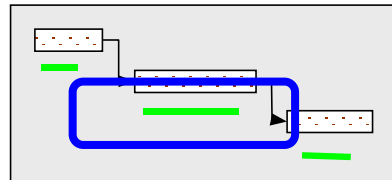
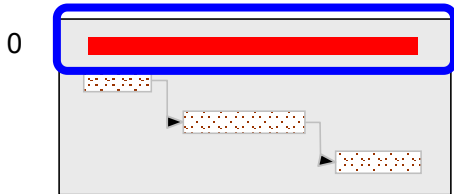
Les 4 dimensions de données fonctionnelles

Budget
[projet]

Référence

Prévision en
cours

Réalisations



Microsoft
Project

Microsoft
Project

Microsoft
Project

Microsoft
Project

Budget

*Planifié
BaseLine*

<< >>

*Réal
Actual*

Ce qui é été fait
réellement

Base « contractuelle »

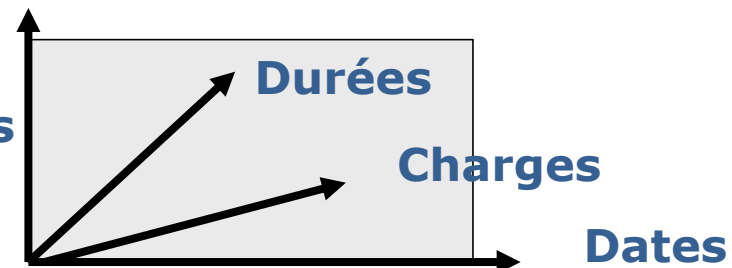
Dernière prévision

Ce qui é été fait
réellement

Charges

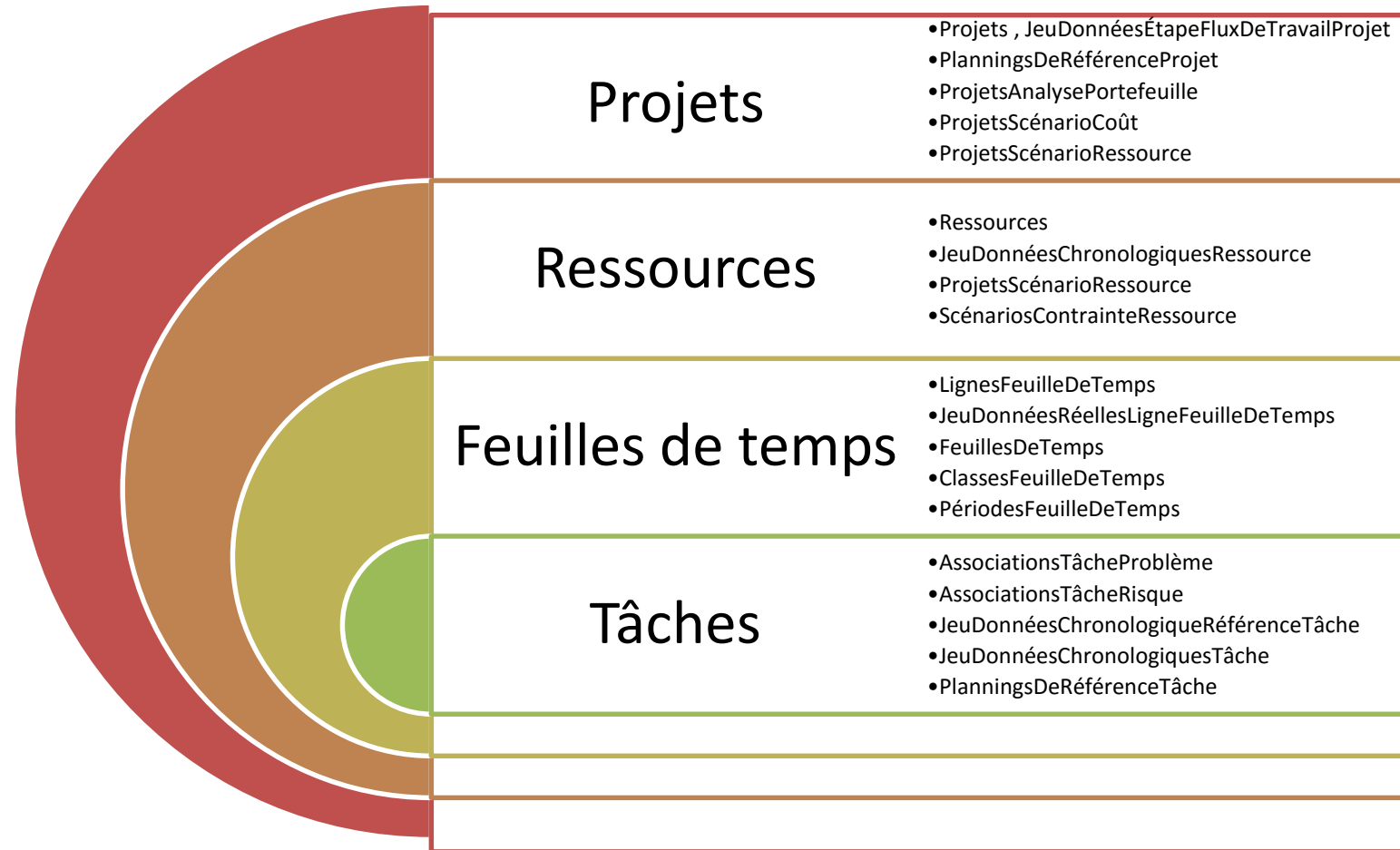
Coûts

Coûts



Toutes les données sont en base

- Tables :
 - données publiées
- Accessible par :
 - Excel ou Power Bi Desktop



Démonstration

The screenshot shows a web browser window displaying a SharePoint Project Web App. The browser's address bar shows the URL <https://elabor147.sharepoint.com/sites/pwa2/default.aspx>. The page header includes the Office 365 logo and navigation links for Outlook and Calendrier. Below the header, there is a search bar with the text "Rechercher dans ce site". The main content area features a "Project OnLine ELC" header and a large "Accueil" (Home) title. A sidebar on the left lists navigation options: Projets, Approbations, Tâches, and Feuille de temps. The main content area displays the heading "Effectuer le suivi de votre travail" (Perform your work tracking) and three summary cards: "Projets" (Projects), "Approbations: 0 en attente" (Approvals: 0 pending), and "Tâches: 3 nouveau(x)" (Tasks: 3 new).

Exemple de feuille de temps

Office 365 Échange de News SkyDrive Sites Projets ... Administrateur

PARCOURIR FEUILLE DE TEMPS OPTIONS

Importer Réaffecter Supprimer la tâche

Affichage : Mon travail

Planifié Totaux

Filtre : Aucun filtre

Heures supplémentaires Commentaire lors de l'envoi

Regrouper par : Aucun groupe

Non facturable Intensité d'utilisation





Exporter vers Excel Imprimer Partager

Tâches Données Afficher/Masquer

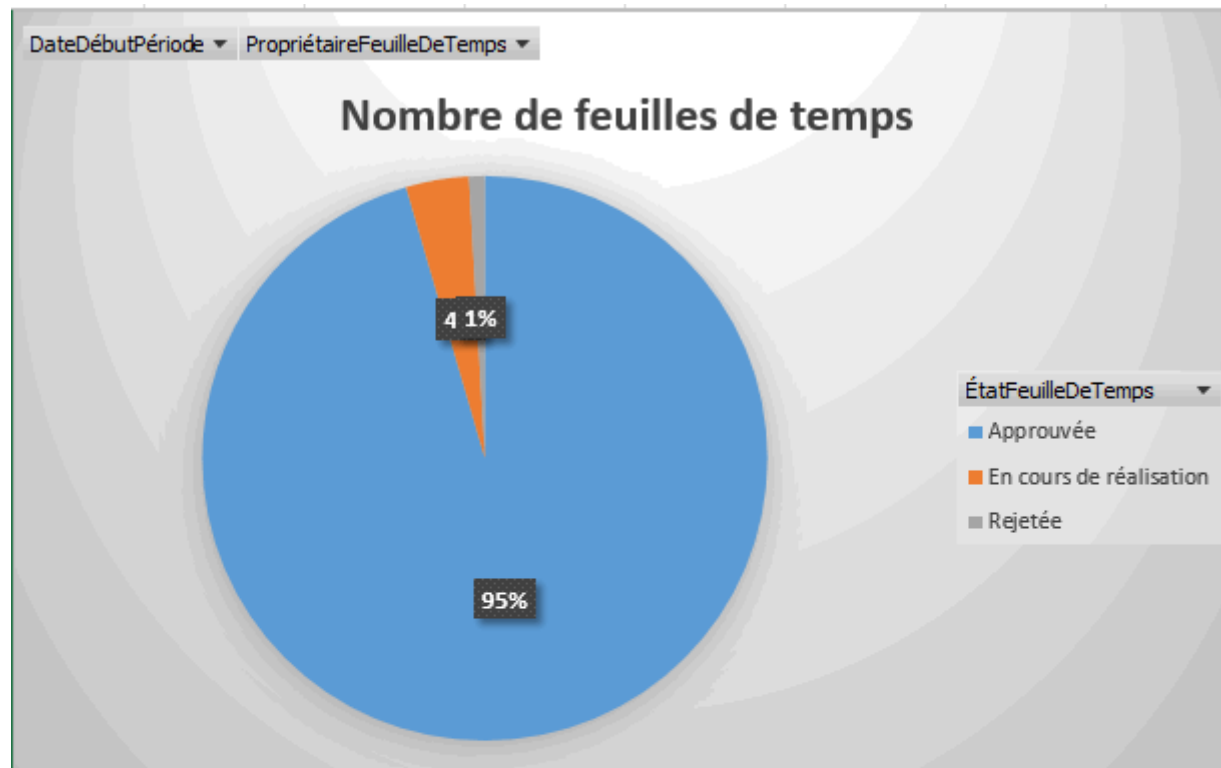
⚠ Des modifications non enregistrées figurent dans votre feuille de temps **Total : 1j Période : 21/10/2013 00:00 - 27/10/2013 23:59**

	Nom/Descriptif	Nom du projet	Commentaire	Catégorie de fa	État du process	Débu	Type de temps	lun. 21/10
<input type="checkbox"/>	Etablissement du	Project_G_Elabor		Standard	Non soumis	03/06	Réel	1j
<input type="checkbox"/>	redaction du rap	Projet A		Standard	Non soumis	21/10	Réel	
<input type="checkbox"/>	Congés maladie	Administration		Congés maladie			Réel	
<input type="checkbox"/>	Management et	Administration		Management et			Réel	
<input type="checkbox"/>	Vacances	Administration		Vacances			Réel	
		Travail total					Réel	1j

Rapports : Self-Service décisionnel dans Excel 2013

POWER QUERY	<ul style="list-style-type: none">• Connexion à tous types de sources de données : Base relationnelle, Excel, Odata, XML pages web, Hadoop HDFS• Transformation des données	
POWER PIVOT	<ul style="list-style-type: none">• Multi-sources de données (PowerPivot)• Modélisation des données• Couche sémantique	
POWER VIEW & POWER PIVOT	<ul style="list-style-type: none">• Utilisation familière dans l'outil Office• Visualisations avancées et innovantes• Multi-sources de données (PowerPivot)	
POWER MAP	<ul style="list-style-type: none">• Analyse cartographique 3D à partir du client Excel• Création de scénarios autour des données	

Exemple de rapport : statut



Année
2015
2014

semaine
1
2
3
4

Rapport de facturation

Project Web App F02-Facturation Régie ✎ Modifier le classeur

	A	B	C	G	H	I	J
1							
2	Préfacturation Régie						
3							
4		Étiquettes de colonnes					
5		Coût Réel	Travail Réel Affectation				
6	Mois Client Projet Ress. Semaine	CDE#2504	CDE#2504				
7	2015	2400	8				
8	01	2400	8				
9	SANOFI.CHI	2400	8				
10	2015-SANOFI-Régie Assistance 2504	2400	8				
11	Diana GECER	2400	8				
12	Total général	2400	8				
13							
14							
15							
16							
17							
18							
19							
20							
21							
22							
23							
24							
25							

Client

SANOFI.CHI

(vide)

DeviseProjet

EUR

(vide)

NomRessource

Diana GECER

Didier MAIGNAN

Jean-Baptiste COUBARD

Nicole EFANDA

@Ingénieurs Planning

Rapport de rentabilité

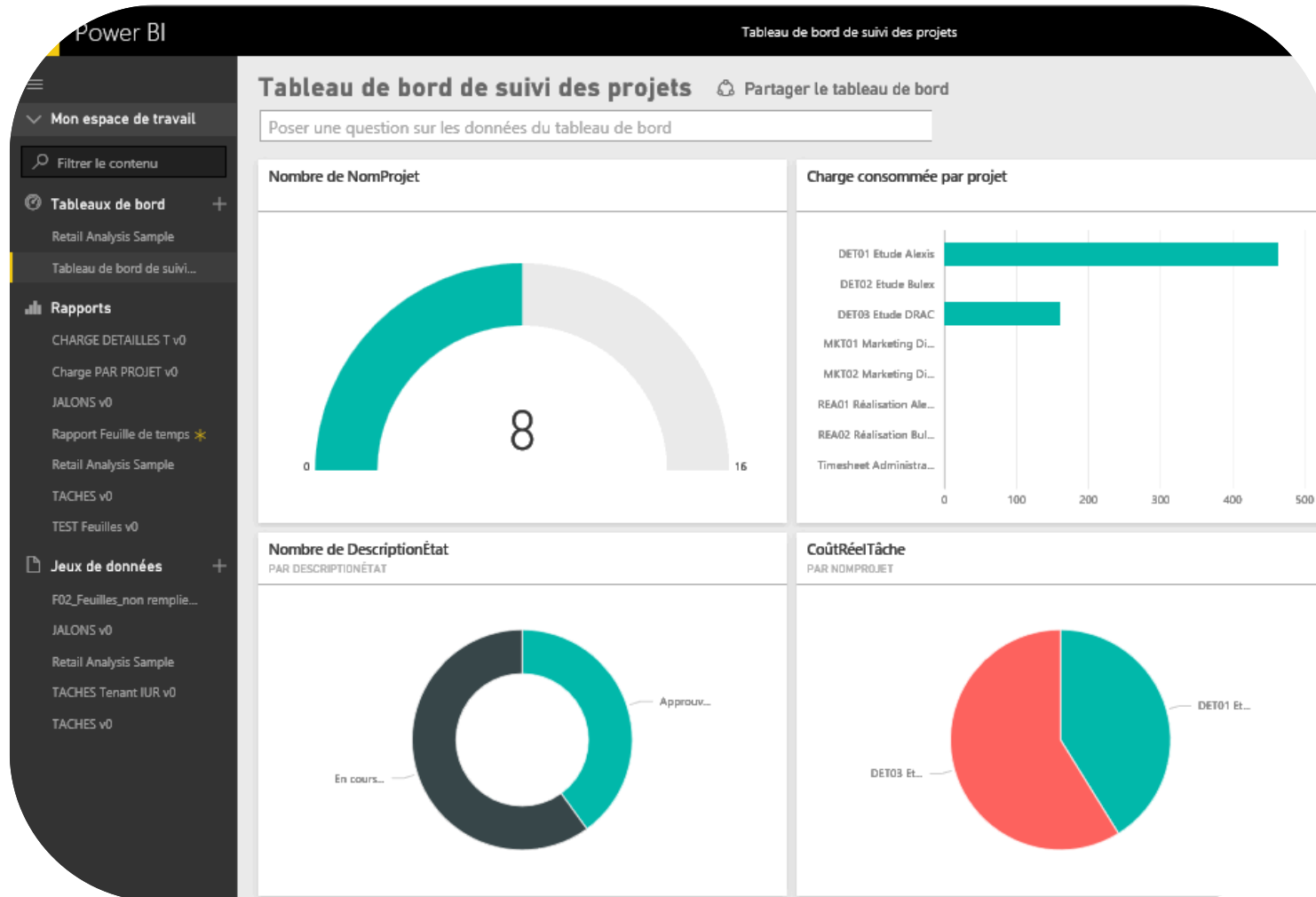
Excel Online

Project Web App R02-Rentabilité Régie_Nouveau Modifier le cla

Client	DeviseProjet	NomRessource	Année
SANOFI.CHI	EUR	Diana GECER	2015
(vide)	(vide)	Didier MAIGNAN	
		Jean-Baptiste COUBARD	
		Nicole EFANDA	
		@Ingénieurs Planning	
		Generic Local Resource	

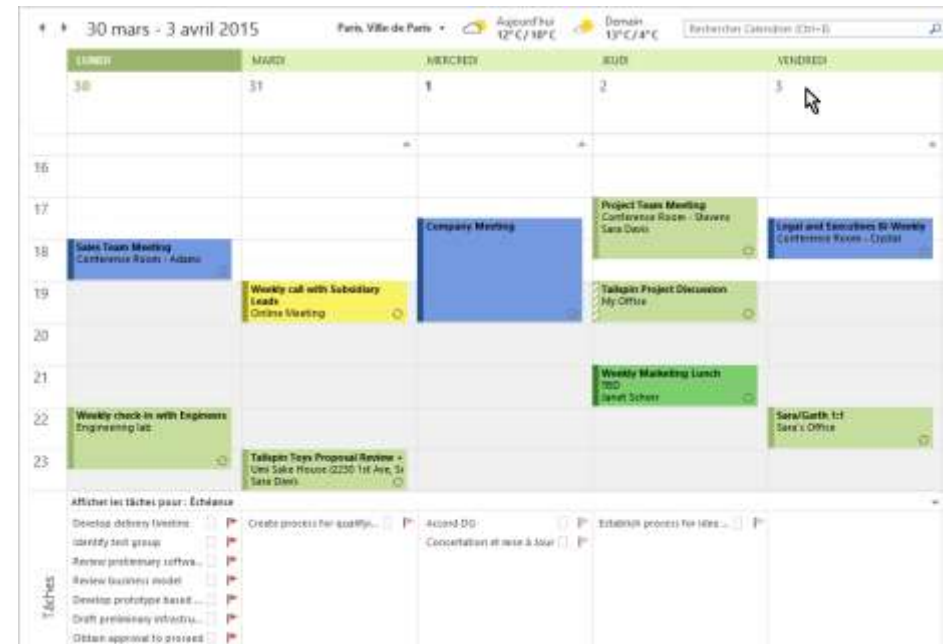
Rentabilité des contrats en Régie								
Étiquettes de colonnes CDE#2504								
Année	Mois	Client	Projet	Ress.	TravailRéal(h)	Coût à Facturer	PrixRevient	Marge
2015					8	2400	1600	800
	01				8	2400	1600	800
		SANOFI.CHI			8	2400	1600	800
			2015-SANOFI-Régie Assistance 2504		8	2400	1600	800
				Diana GECER	8	2400	1600	800
Total général					8	2400	1600	800

Tableau de bord Power BI



Intégration avec Outlook

- Les tâches de Project sont synchronisée par le bas de l'agenda dans les tâches Outlook Exchange 365
- Procédure technique : cf diapo suivante



Méthode de synchro des tâches avec Outlook

- Désactivée par défaut

PWA/ Tâches/
Bouton « Synchroniser avec Outlook »



Office 365 | Projects

PARCOURIR | TÂCHES

Enregistrer | Envoyer l'état | Marquer comme terminé | Ajouter une ligne | Importer | Réaffecter | Précédent | Suivant | Mes affectations | Aucun filtre | Projet | Disposition | Intensité d'utilisation | Planifié | Heures supplémentaires | Commentaire lors de l'envoi | Exporter vers Excel | Imprimer | Afficher le calendrier | Synchroniser avec Outlook

Projets

Approbations

Tâches

Ressources

Stratégie

Bibliothèque d'axes stratégiques

Définition des priorités des axes stratégiques

Nom de la tâche	Dé	Période totale	lun. 30/03	mar. 31/03	mer. 01/04	jeu. 02/04	ven. 03/04	sam. 04/04	dim. 05/04
• Nom du projet : Déménagement du siège	02/								
Réunion de lancement	02/								
Rédiger Cahier technique sommaire	12/								
Plans et macro-Planning	18/								
Etude financière	25/								
Concertation et mise à Jour	27/	0h	0h	0h	0h				
Accord DG	01/	0h			0h				
signature du nouveau bail	01/	0h			0h	0h	0h	0h	0h
Prise de décision	no								

Configuration requise Project OnLine



Excel 2010 pour lire les rapports

Office 365 ou Excel 2013 pour créer les rapports Excel

Pour Project Web App :
Internet Explorer 8, 9 ou 10
Mozilla Firefox 10.x+
Safari 5 (Mac)
Chrome 17.x ou +

Résolution du moniteur
1024 x 576 ou +

Configuration Project Pro 2013

Composant	Exigences de Project Pro pour Office 365
Ordinateur et processeur	Processeur x86/x64 1 GHz ou plus rapide avec jeu d'instructions SSE2
Mémoire	Minimum Editeur : 1 Go de RAM (32 bits) 2 Go de RAM (64 bits) Recommandé par e-labor Conseil : 3 Go de RAM (32 bits), 4 Go de RAM (64 bits)
Disque dur	2 Go disponibles
Système d'exploitation	Windows 7 Windows 8 ou 8,1 Windows Server 2008 Release 2
Version du Framework	Avec le .NET Framework version 3.5 ou 4.0
Navigateur Internet	Internet Explorer 8 9 10 ou ultérieur, FireFox 10, Safari 5, Google Chrome 17
Configuration requise pour les rapports visuels	1 excel 2013, Office Excel 2007, Excel 2010 ou Excel 2013, Office Visio 2007, Visio 2010 ou Visio 2013
Variantes	Project Web App dans Office 365 requiert les mêmes navigateurs pris en charge.

Les informations contenues dans ce tableau décrivent les différentes exigences



2. Mise en route rapide de Project Web App

- ❖ POL offre une présentation familière sous forme d'un portail multiprojet multiressource qui favorise la participation et renforce la productivité de chacun.
- ❖ Une interface intuitive et des indicateurs visuels aidant à bien débuter ou à se perfectionner

Project Web App
Accueil

Rechercher dans ce site

Projets
Approbations
Tâches
Ressources
Rapports
MODIFIER LES LIENS

Prise en main de Project Web App SUPPRIMER CET ÉLÉMENT

- Créer ou importer des projets.
- Utiliser les rapports. Mieux connaître.
- Partager votre site.
- Plus de fonctionnalités ?
- Votre site. Votre identité.
- Ajouter des listes, des bibliothèques et

Effectuer le suivi de votre travail

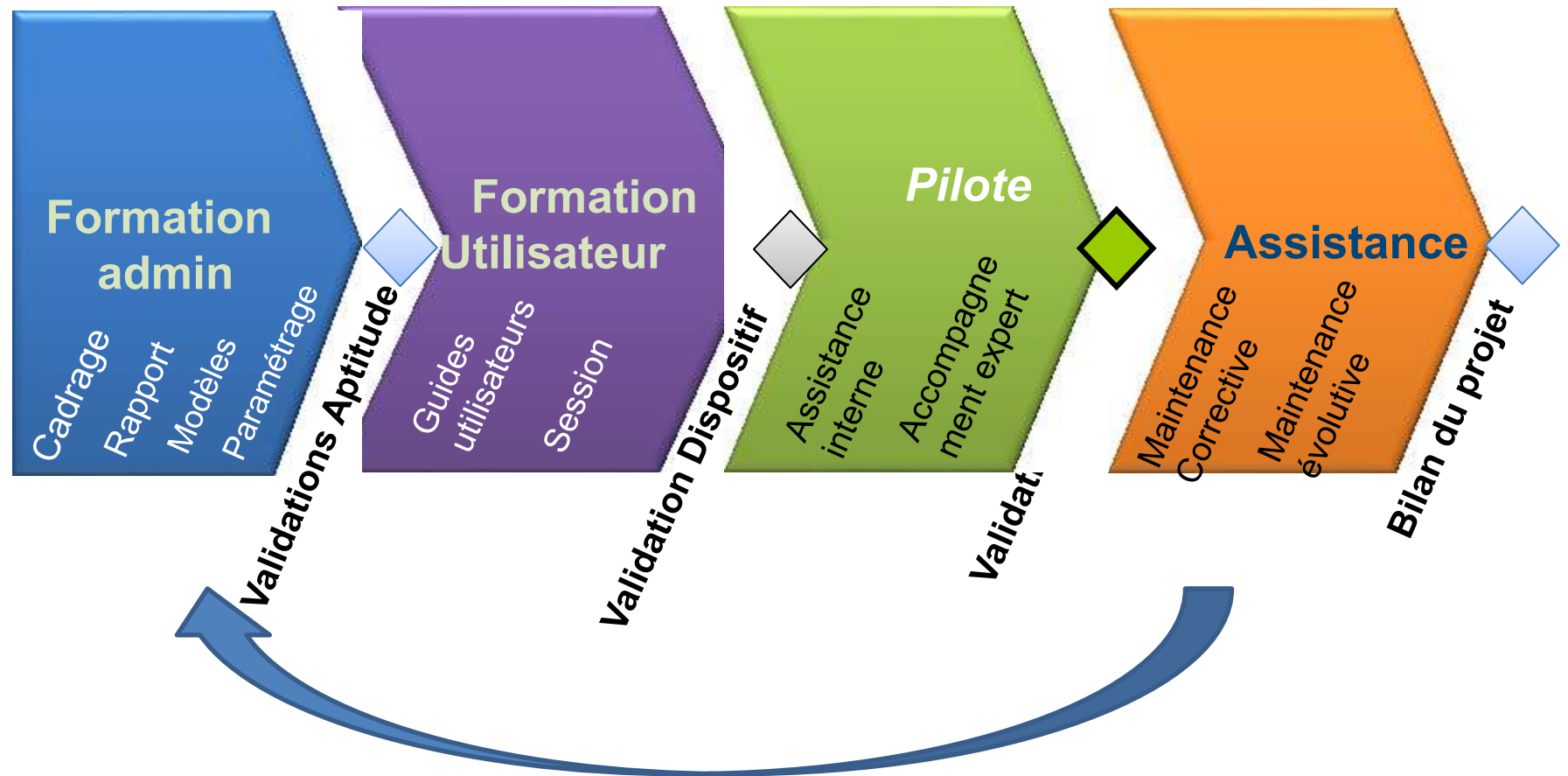
- Projets
- Approbations: 0 en attente
- Tâches: 0 nouveau(x)
- Rapports

Accès flexible pour une action facilitée

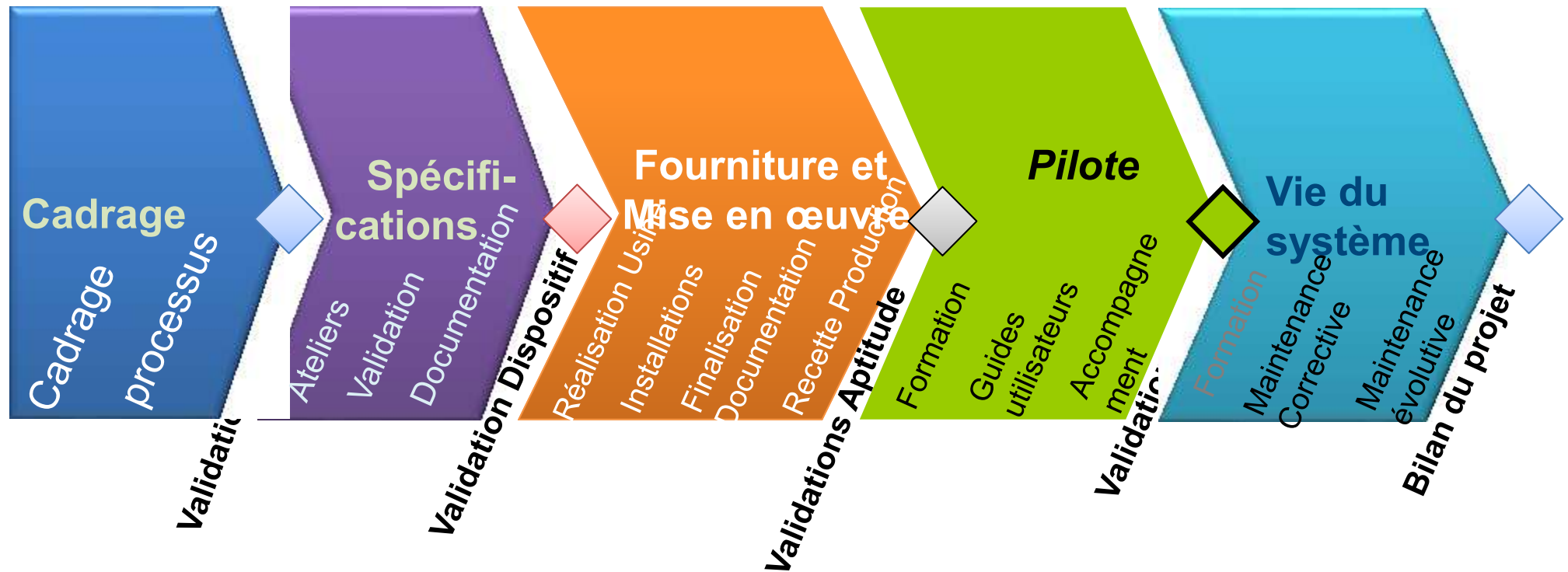
- ❖ Commencez votre projet et tenez-le à jour quel que soit le lieu ou le périphérique que vous utilisez.
- ❖ Project Online se souvient aussi de l'endroit où vous en êtes resté dans votre planning projet et propose de vous y reconduire quand vous rouvrez votre projet.
- ❖ Et ce même si vous êtes **OFFLINE**



Mise en place OnLine agile



Etapes d'un projet sur cahier des charges (plus long)



Définitions utiles pour comprendre les licences

Chef de projet (ou planificateur) avec Microsoft Project Professional

Utilisateur ayant la nécessité de planifier et de piloter des projets en utilisant Microsoft Project Professional.

Utilisateur Project Web App (client Web) avancé

Différentes typologies d'acteurs correspondent à ce profil : managers, planificateurs et chefs de projet utilisant uniquement le client Web, gestionnaires de ressources ou de portefeuille.

Utilisateur Project Web App basique (ressource)

Membre d'équipe (ou ressource) ayant besoin de visibilité sur les projets sur lesquels il travaille, de saisir ses temps, de collaborer au travers d'un site collaboratif.

Administrateur

Utilisateur garant de l'administration fonctionnelle de la solution, en charge de la personnalisation de la solution et de la mise à jour des référentiels.

Licences – Utilisateurs (*Project Online*)



Accès Client riche (Project Pro)	Accès client Web (Project Web App)		Administrateur	Chef de projet	Utilisateur PWA avancé	Utilisateur PWA basique (ressource)	Prix mensuel (abonnement annuel)
●	●	Project Online avec Project Professional pour Office 365	Oui	Oui	Non	Non	44,50 €
	●	Project Online	Non	Non	Oui	Non	25,30 €
	○	Project Lite	Non	Non	Non	Oui	5,40 €
●		<i>Project Professional pour Office 365</i>	<i>Pour information (offre Office 365 équivalente à l'achat de Microsoft Project Professional pour un usage individuel sans connexion à un serveur On Premise ou Online)</i>				19,20 €

● Accès complet ○ Accès uniquement aux fonctionnalités utiles aux membres d'équipes (ressources)

Prix publics (hors taxes) constatés au 2 mars 2015



Synthèse : l'offre Project Online



	Project Lite	Project Online	Project Pro pour Office 365	Project Online avec Project Pro pour Office 365
Audience	Membres d'équipe (ressources)	Directeurs, responsables de ressources, gestionnaires de portefeuilles	Chefs de projet autonomes	Chefs de projet en entreprise
Prix public (H.T.)	5,40 €	25,30 €	19,20 €	44,50 €
Client disponible	Web	Web	Project Professional	Web + Project Professional
Fonctionnalités clés	<ul style="list-style-type: none"> Gérer ses tâches Saisir les feuilles de temps Collaborer 	<ul style="list-style-type: none"> Gérer ses tâches Saisir les feuilles de temps Collaborer Gérer le portefeuille Gérer les demandes Analyser les données financières Analyser les rapports et BI Intégration 	<ul style="list-style-type: none"> Planifier et piloter les projets Gérer les coûts Affecter les ressources Gérer le plan de capacité Gérer le réseau des tâches Utiliser l'intégration Lync Synchroniser avec Project Online 	<ul style="list-style-type: none"> Toutes les fonctionnalités de Project Online et Project Pro pour Office 365

Project Lite : pour quoi faire ?

Gérer ses tâches	Saisir les feuilles de temps	Collaborer
Créer une nouvelle tâche/affectation	Visualiser les feuilles de temps	Visualiser et éditer les risques, problèmes et rapports d'état
Réaffecter une tâche	Saisir le consommé et le reste à faire (en jours ou en heures)	Visualiser et éditer et les documents du projet
S'auto-affecter les tâches d'équipe	Ajouter/supprimer des tâches de la feuille de temps	Voir le centre de projets, le détail des projets (planning détaillé et formulaires)
Visualiser et éditer le centre de tâches	Gérer ses feuilles de temps	Visualiser les affectations de ressources
		Créer, modifier et supprimer des liens entre les tâches et les éléments du site du projet (docs, risques, problèmes)

Service : Questions dimensionnantes

- Type de mise en place
 - Progressive (« Agile »)
 - Classique (depuis un cahier des charges existant)
- Volumétrie
 - Nombre de modèles à faire : Régie? Forfait? régie capée? Autre ?
 - Nombre de liste déroulantes à préparer (client, type de facturation, agence, ...)
 - Nombre de rapports à mettre en place
 - Nombre de personnes à former : 1 session pour 8 personnes maximum
 - Nombre d'heures d'assistance à la vie du système
- Périmètre fonctionnel
 - Feuille de temps
 - Gestion électronique de Documents ?
 - Suivi de gros projet ?



Pour en savoir plus

■ Site Microsoft : les fonctionnalités prix et configuration requise

- <http://office.microsoft.com/fr-fr/project/>
- Project OnLine
 - <http://office.microsoft.com/fr-fr/project-help/system-requirements-for-office-2013-and-office-365-proplus-HA102785958.aspx>
- Configuration requise PS :
 - <http://technet.microsoft.com/fr-fr/library/ee683978.aspx>
- Configuration requise Project Pro 2013 :
 - <http://technet.microsoft.com/fr-fr/library/ee624351.aspx>

■ Blogs

- <http://didiermaignan.unblog.fr>
- <http://blogs.office.com/b/project/>